

# DES SPECTACLES POUR VOS ÉLÈVES !



Collèges et lycées

GERMINAL

BROCHURE 2023 2024

# UN PHARE DANS LA NUIT

DÈS LA GÈME

LE CRI DU CAIRE

1h30



## VENDREDI 13 OCTOBRE - 20H

CONCERT ROCK, JAZZ + POÉSIE SOUFIE

Entre rock, jazz, poésie soufie, spoken word et volutes orientales, Le Cri du Caire transcende les identités et les frontières. Au souffle continu du saxophone de Peter Corser et aux cordes « barocks » de Karsten Hochapfel, répond la voix saisissante d'Abdullah Miniawy, jeune poète, chanteur emblématique d'une jeunesse égyptienne avide de liberté et de justice. Le chant soufi virtuose, murmuré ou clamé sur un tapis de boucles hypnotiques, conduit vers la transe dans un voyage mystique.

Spiritualité et liberté s'y accordent dans un même désir d'invention et de partage, pour porter les espoirs des peuples aux voix mu-selées face à aux oppressions politiques, sociales et religieuses.

MUSIQUE DU MONDE. POÉSIE. RÉVOLTES. LIBERTÉ

ESPACE GERMINAL - SAISON 23/24

# L'ÉPOUSE + LA MÉNAGÈRE

DÈS LA 3ÈME

REBECCA JOURNO

1h10



## MARDI 17 OCTOBRE - 20H

DANSE + ARTS VISUELS

L'Épouse / La Ménagère met en scène deux représentations féminines, que Rebecca Journo incarne avec une danse hors du commun. Sa danse semble, comme un effet d'illusion, se dérober au regard. Ici, la mariée est en robe blanche et la ménagère, typiquement représentée comme dans une publicité d'électroménager des années 50. Cette marche nuptiale revisitée, à la croisée du spectacle et de la performance, convie le spectateur à entrer dans un univers presque fantomatique. La Ménagère invite une partie du public sur le plateau, aux abords de l'espace de jeu. Ce rapport de proximité très forte avec le son et le geste permet d'approcher le mouvement de façon cinématographique.

DANSE CONTEMPORAINE. INJONCTIONS FÉMININES. ARTS VISUELS

# EN MODE AVION

DÈS LA 4ÈME

LOUISE EMÖ - CIE LA PAROLE AU CENTRE

1h20



Louise est autrice en résidence !

Soutenue par la Région Ile-de-France dans le cadre de son projet « Surface de réparation ».

Elle veut écrire, partager sa passion du foot et créer un club de « air foot » à Fosses.

Le but : réunir les amoureux de théâtre, de littérature et les adeptes du ballon rond.

Si vous voulez vous amuser et partager votre passion, contactez-nous !

## VENDREDI 20 OCTOBRE - 20H

THÉÂTRE - SPOKEN WORD TRAGEDY

Sous la forme d'un échange WhatsApp à sens unique, la pièce de Louise Emö met en scène Wendy et l'injoignable Wanda, basculée en mode avion : symbole de la femme intérieure blessée, barricadée pour son autoprotection. Au détour des messages vocaux restés sans réponse, la série de témoignages récoltés et enregistrés par Wendy, « détective du féminin ». Elle donne à rencontrer des personnages majoritairement féminins et tous abîmés par les traumatismes de la vie et des expériences malheureuses qu'elle comporte. Qualifiée de « spoken word tragedy », la pièce à l'interprète unique se joue à cheval entre jeu d'actrice et spoken word, fleurissant avec le rap et la poésie.

RÉCIT DE SOI. PLACE DES FEMMES. ART DE L'ÉLOQUENCE.  
POÉSIE, RAP ET SLAM

ESPACE GERMINAL - SAISON 23/24

# NOS JARDINS

DÈS LA 4ÈME

AMINE ADJINA + EMILIE PRÉVOSTEAU - CIE DU DOUBLE

1h



**VENDREDI 17 NOVEMBRE - 20H**

**THÉÂTRE**

Tout commence lorsque le père de Flora, retraité du bâtiment, apprend que le petit jardin qui fait son bonheur doit être rasé pour céder la place à un centre commercial. Amine Adjina raconte un carré de verdure citadin. Une ode aux jardins ouvriers comme point de départ d'un récit historique original, entre Louis XIV et insurrection populaire. Au sein de la Compagnie du Double, Amine Adjina, à l'affiche de la Comédie Française en 2023, aime rappeler que la France est un pays de mixité et que la différence est une richesse qui fertilise et enracine les amitiés. Il aime aussi parler d'histoire, notre terreau commun.

**HISTOIRE DE FRANCE. ART DE L'ÉLOQUENCE. MOBILISATIONS SOCIALES  
LUTTES OUVRIÈRES**

# CABARET LE PAYS PERCHÉ

DÈS LA BÈME

**LUCHO SMIT - LE SOCLE COMMUN**

**+ DEBORAH WALKER + SILVIA TARROZZI - CANTI DI GUERRA, DI LAVORO ET DI AMORE**

**+ MC FRÉDÉRIQUE LOLIÉE**

**2H**



## VENDREDI 8 DECEMBRE - 19H

**CIRQUE, MUSIQUE + THÉÂTRE**

Frédérique, comédienne aux mille vies littéraires et théâtrales, sera notre maîtresse de cabaret, maîtresse de cérémonie. Lucho nous épatera avec ses acrobaties. Lui, qui parfois philosophe de façon brillante, comment peut-il être aussi léger dans les airs ? Silvia et Deborah, chantant comme elles jouent du violon et du violoncelle, accompagnées des enfants, avec une grâce particulière, étirent les sons et nous envoûtent. En écoutant ces histoires et ces chants d'ouvrières et de grands-mères, qui racontent la vie, l'amour, le dur travail et la guerre, on part en voyage, loin, en Emilie Romagne ou dans le Piémont.

**MUSIQUE DU MONDE. POÉSIE. RÉVOLTES. HÉRITAGE CULTUREL**

**ESPACE GERMINAL - SAISON 23/24**

# CABARET BALEINE BLEUE

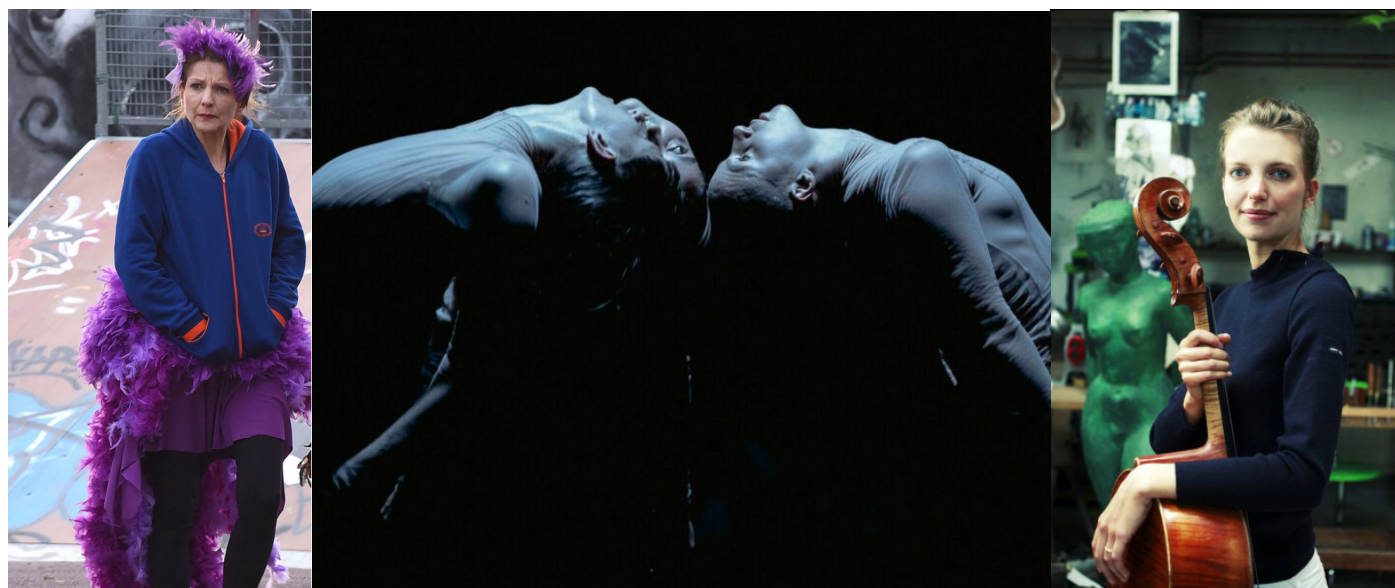
DÈS LA 3ÈME

REBECCA JOURNO - WHALES

+ PAULINE BUET

+ MC FRÉDÉRIQUE LOLIÉE

2h



## MARDI 19 DECEMBRE - 19H

DANSE. MUSIQUE + THÉÂTRE

Biens au chaud... Second cabaret de l'hiver avec une plongée dans la danse extra-ordinaire du trio réuni par Rebecca Journo, chorégraphe en résidence. Laisser vous absorber par la baleine, immergé dans un océan énigmatique, où les corps sont animés d'une force magnétique au son du chant des baleines. Un hommage puissant à ces mammifères si grands, si présents dans nos imaginaires et si loin... Frédérique Loliée nous guidera entre ces profondeurs et à travers les musiques de la déjà grande violoncelliste Pauline Buet, qui nous réglera, entre Brahms et Caroline Shaw.

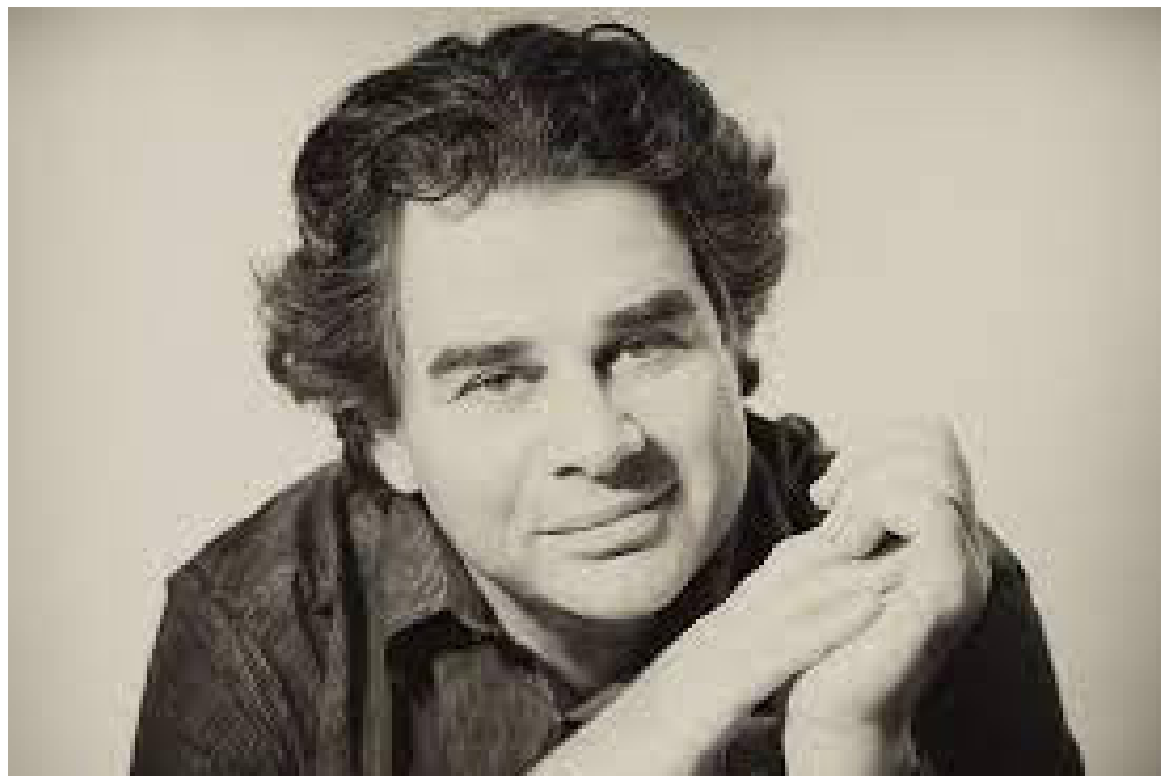
**DANSE CONTEMPORAINE. MUSIQUE CLASSIQUE. SCÉNOGRAPHIE.  
EXPÉRIENCE IMMERSIVE**

# UNE HISTOIRE D'AMOUR AVEC CHOPIN

PASCAL AMOYEL

1h30

DÈS LA GÈME



**MARDI 23 JANVIER - 20H**

**THÉÂTRE MUSICAL**

Le célèbre pianiste Pascal Amoyel a décidé il y a quelques années de créer des spectacles où sa passion pour la musique se raconte. Ici : le compositeur Frédéric Chopin, avec lequel il vit une histoire d'amour. C'est par lui qu'il serait venu à la musique alors que ses premiers professeurs ne l'encourageaient guère. Et de l'amour naquit un talent.

**MUSIQUE CLASSIQUE, ART DE L'ÉLOQUENCE, PASSION SECRÈTE,  
GOÛT DE LA TRANSMISSION**





# PIANO WORKS DEBUSSY

DÈS LA 5ÈME

VOETVOLK / LISBETH GRUWEZ + CLAIRE CHEVALLIER

1h



## VENDREDI 26 JANVIER - 20H

**DANSE + MUSIQUE – RÉCITAL**

Claire Chevallier a d'abord signé un disque magnifique du même nom, avant que la chorégraphe et danseuse flamande Lisbeth Gruwez ne crée avec elle ce spectacle tout de grâce et de légèreté. Ensemble, elles recherchent l'espace entre les notes des compositions de Claude Debussy, rebelle et provocateur parmi les compositeurs. Lisbeth Gruwez a été remarquée au fil des années pour ses créations qui mobilisent le corps et les émotions, autour du rire et de la transe... Pour la première fois de sa carrière, Lisbeth Gruwez opte pour la musique classique.

“La musique est l'espace entre les notes” - Claude Debussy

**DANSE CONTEMPORAINE. PLACE DES FEMMES. ARTS VISUELS. MUSIQUE CLASSIQUE**



DÈS LA 2<sup>NDE</sup>

# L'EMPREINTE

## L'ATTRACTION CÉLESTE

1h10



**MAR 31 JANVIER / MER 1ER FEVRIER**  
**20H**

**CIRQUE + MUSIQUE**

Les comédiens-musiciens Servane Guittier et Antoine Manceau entrent en piste et nous émeuvent profondément. Le public les entoure. Un homme passionné d'équilibre qui flanche, une femme généreuse dont la bienveillance doit bientôt se concentrer sur son partenaire. Ils nous racontent comment, parfois, on se lie les uns aux autres, et comment, parfois, les liens se délient, les mémoires s'effacent, pour laisser place au vide.

**VIVRE-ENSEMBLE. CIRQUE CONTEMPORAIN. MÉMOIRE. ODE À LA VIE**



# HOMÈRE L'ODYSSÉE

PIERRE BAUX + EMMANUEL LASCOUX

1h

DÈS LA BÈME



**VENDREDI 8 MARS - 20H**

**THÉÂTRE**

Emmanuel Lascoux propose une nouvelle traduction du texte d'Homère, publiée chez P.O.L., une « version » libre et sonnante qui fait swinguer les vers !  
« J'ai choisi une forme de vers libre, ou prose balancée, un chanté parlé le plus fluide possible » Ce parlé chanté, Emmanuel Lascoux et Pierre Baux le travaille en direct entremêlant les deux langues - grecque et française -, comme deux instruments, aux sonorités proches mais différentes, passant d'une langue à l'autre, d'un son à l'autre, en un legato surprenant.

**MYTHOLOGIE - LANGUES ET CIVILISATIONS - ART DE L'ÉLOQUENCE  
- LITTÉRATURE**



# MANGE LA VIE AVEC LES DOIGTS

DÈS LA BÈME

LA BOCA ABIERTA

1h



## VENDREDI 22 MARS - 20H

CIRQUE + MUSIQUE + THÉÂTRE

La Boca Abierta nous transporte dans une sorte de rêve. Ils trouvent refuge à Germinal, en résidence, pour élaborer la version « plateau » de leur spectacle, après avoir parcouru villes et villages, dans la rue. Accordéon, contrebasse et ukulélé donnent la cadence d'une sorte de ronde où leur humour et leur talent nous emportent dans les rires et les larmes. Acrobates, auteurs de chansons déroutantes, ils nous embarquent : en route pour la joie !

ACROBATIE - MUSIQUE - ART DE L'ÉLOQUENCE - MULTIDISCIPLINARITÉ



# FOSSES POWER 1

## ELECTRO STREET - 3

DÈS LA BÈME

+ SOLO ALESYA - HOUSE DANCE

+ ALEXANDRE FANDARD - COMME UN SYMBOLE

2h



## VENDREDI 5 AVRIL - 20H

### DANSE

Plusieurs fois champions du monde de danse electro, Electro street a fait vibrer les parquets de Fosses, Marly-la-Ville et Survilliers au printemps 2023, ils nous embarquent pour « 3 » leur nouveau show tonitruant. Leur bienveillance et leur virtuosité emportent les plus sceptiques : ce sont des passeurs-nés.

Alesya viendra nous régaler d'une performance house dont elle a le secret : danse lumineuse et ondoyante, contrastant avec les vibes electro.

Omniprésente médiatiquement, essentialisée à outrance et souvent teintée d'un certain mépris de classe ou d'un racisme latent, la figure du «banlieusard» fascine autant qu'elle inquiète. Au-delà des clichés, c'est toute la complexité symbolique de ce terme que décortique Alexandre Fandard dans son solo.

STÉRÉOTYPES - FIGURE DU BANLIEUSARD - ELECTRO - HOUSE



# FOSSSES POWER 2

MAUD LE FLADEC - DJ BATTLE

ELECTRO STREET - IMPROVISATIONS

+ SCÈNE OUVERTE

2h

DÈS LA BÈME



## MARDI 14 MAI - 20H

DANSE

Solo phénoménal chorégraphié par Maud le Pladec. Un DJ au son puissant et un danseur qui parcourt le plateau et emplît l'espace à lui tout seul. Quoi de mieux pour chauffer la piste ?

Electro street revient ensuite pour mieux embarquer les danseurs et danseuses du pays dans une soirée qu'on est pas près d'oublier. Venez danser et vous régaler, la piste de danse est à vous !

**DANSE FESTIVE ET ÉNERGISANTE - ELECTRO - IMPROVISATION**  
**- PERFORMANCE UNIQUE**



# FROM ENGLAND WITH LOVE

DÈS LA BÈME

HOFESH SHECHTER

1h



**VENDREDI 24 MAI - 20H**

**DANSE**

Rassemblement ! C'est l'évènement d'Escales danse, réalisé grâce au concours de nombreux partenaires. Les publics de nombreuses villes alentour se réunissent à Fosses. De l'Opéra de Paris au dernier film de Cédric Klapisch, le chorégraphe israélien défraie la chronique. Sa danse puissante, aux ensembles presque sauvages, puise son inspiration dans les danses folkloriques et dans le rock brut. Laissez-vous surprendre par l'énergie dévorante de ces danseurs et danseuses de renommée internationale !

**GRANDE FIGURE DE LA DANSE CONTEMPORAINE**



# I LOVE YOU TWO

CIRCUS I LOVE YOU

1h

DÈS LA GÈME



**14, 17, 18 20 JUIN - 14H30**  
**[SCOLAIRES]**

**SAMEDI 22 JUIN - 20H30**

**DIMANCHE 23 JUIN - 16H**

**CIRQUE SOUS CHAPITEAU**

**LIEU EN COURS**

Tout est fait maison et chacun fait de tout. Du permis poids lourd à la création des costumes, de la conception du gradin au montage du chapiteau, il arrive même que le cuisinier fasse partie du spectacle !

Ils décident de réaliser leur rêve ensemble : fonder un cirque et tourner en Europe. Ils s'attellent à la création d'une équipe, réunissant autour d'eux des acrobates qu'ils connaissent depuis l'enfance ou d'autres rencontrés à l'école ou en tournée. Le choix du chapiteau s'impose de lui-même comme meilleur outil durable de présentation du spectacle et de tournée afin de toucher un public le plus large possible.

**GRANDIOSE. PERFORMANCE PHYSIQUE. CHAPITEAU**





# SPECTACLE EN CLASSE :

DÈS LA 6ÈME

## **DIS PAPA DIS MAMAN – MAXIME MESTRE ET MARIE ROUX**

**MINIMUM 3 REPRÉSENTATIONS – INSCRIPTION DANS UN PROJET**

Marie, Maxime, Tom et Eliot sont voltigeurs, acrobates, jongleurs, musiciens multi-facettes, personnes curieuses et touchent à tout. Et ils sont avant tout une famille !

Tom a 16 ans, Eliot 9 ans , ils sont demis frères et voyagent en tournée avec leurs parents pour sensibiliser d'autres adolescents au développement de leur esprit critique. Cette surprenante rencontre pousse les élèves à questionner les notions de consentement, d'intimité, de sexualité, des réseaux sociaux, d'émancipation à une période où le passage vers la vie d'adulte vient forcément ébranler les individualités. Ils se placent en complémentarité des enseignements scolaires, là où les enseignants sont parfois limités par leurs fonctions et tendent surtout à éveiller les esprits.

**FINANCEMENT POSSIBLE VIA PASS CULTURE.**



## **NOUS ESPÉRONS QUE CE PROGRAMME VOUS DONNE ENVIE !**

Notons qu'un enseignant d'EPS peut être intéressé par la danse, un enseignant de grecque ancien par *l'Odyssée d'Homère*... Pour aller plus loin, on vous propose d'intégrer ces sorties dans le cadre **d'un parcours de spectateurs** porteur de sens qui offrira une variété de possibilités artistiques à vos élèves, au-delà même de vos disciplines de prédilection. C'est tout le travail de médiation que nous menons, qui est au cœur même du projet de l'Espace Germinal !

Les ponts sont à construire avec vous ! N'ayez pas peur d'imaginer grand, on se fait un plaisir de collaborer avec vous et de vous accompagner dans cette aventure d'ouverture culturelle.

Les places de spectacle, les médiations et les éventuels ateliers de théâtre, de danse, de cirque, de philo en classe ou à l'Espace Germinal peuvent être financés par le Pass Culture. Ne reste à la charge de l'établissement que le transport ! Les spectacles ont été avancés à 20h pour faciliter les retours.

Au plaisir d'échanger avec vous !

L'équipe de l'Espace Germinal



**POUR TOUTES QUESTIONS  
RENSEIGNEZ-VOUS AUPRÈS DE PAULINE DU OCÉANE**

[pauline.mediation@espacegerminal.fr](mailto:pauline.mediation@espacegerminal.fr)  
[oceane.mediation@espacegerminal.fr](mailto:oceane.mediation@espacegerminal.fr)

07.67.09.89.50

**ESPACE GERMINAL  
2 AVENUE DU MESNIL - 95470 FOSSES  
[WWW.ESPACEGERMINAL.FR](http://WWW.ESPACEGERMINAL.FR)**

A red, handwritten mark or signature, possibly a stylized 'Q' or a similar character, is located below the contact information.